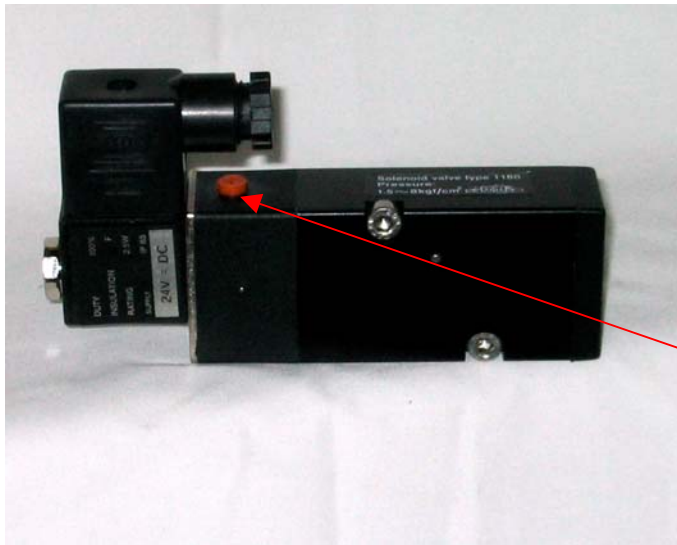


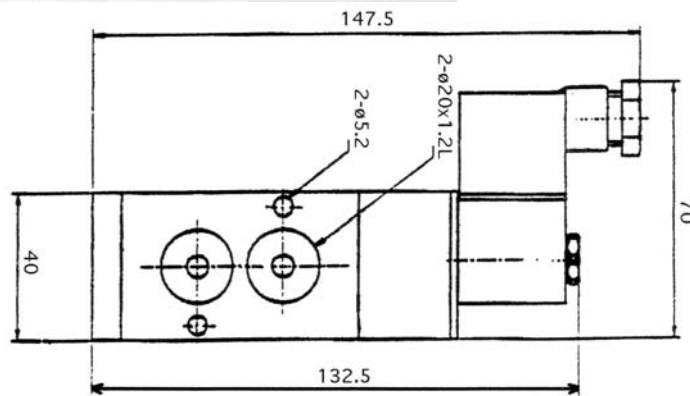


# Magnetventil 5/2-vägs för direktmontering enligt Namur

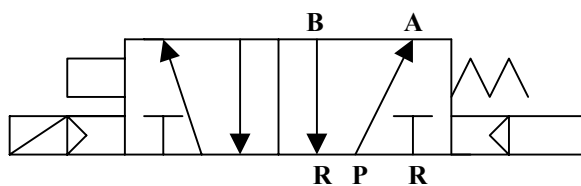


AC	DC
24	24
48	
110	
230	

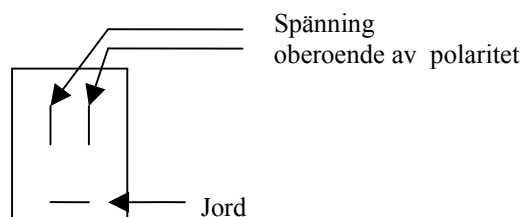
KNAPP för manuell körning.  
(simulerar spänning)



## FLÖDESDIAGRAM



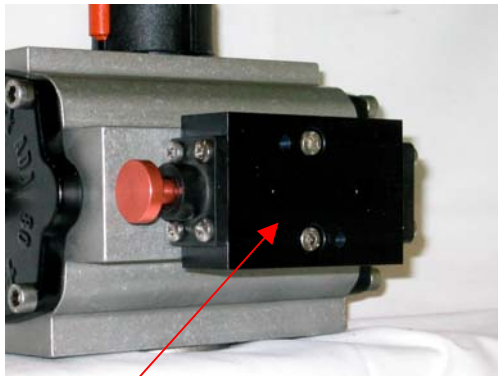
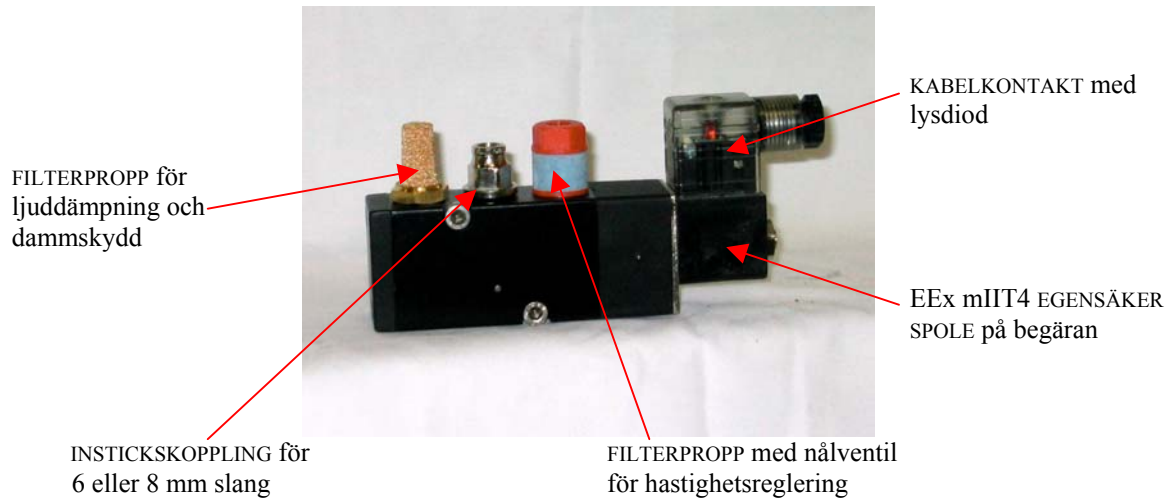
- A Port mot vridon
- B Port mot vridon
- P Matning tryckluft 1,5 – 8 bar
- R Evakuering (får ej pluggas men filter och/eller ljuddämpare rekommenderas)



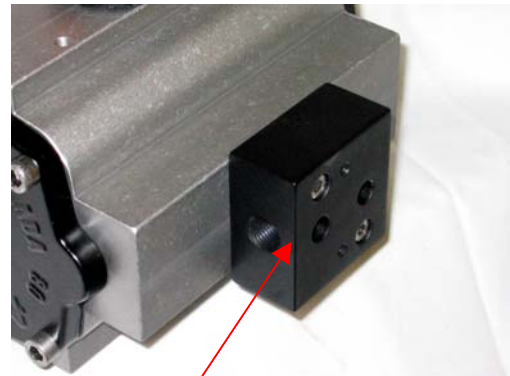


# Magnetventil 5/2-vägs för direktmontering enligt Namur

## EXTRA TILLBEHÖR



AVLUFTNINGSBLOCK för snabbavluftning av manöverdon före handmanövrering. Monteras mellan vriddon och magnetventil.



PARALLELLKÖRNINGSBLOCK  
Gör det möjligt att styra två vriddon med en magnetventil, t.ex. växelkörning – ett öppnar och det andra stänger.  
Monteras mellan vriddon och magnetventil.