

Scheibenwischer

zu Schauglasarmaturen nach DIN 28120

NORIS

Bauform 190

Verwendung:

NORIS-Scheibenwischer werden eingesetzt, wenn Schauglasplatten von kristallisierten Medien, Staub- oder Schmutzablagerungen freigehalten werden müssen.

Einbau:

Der Einbau erfolgt in Schauglasplatten mit zentrischer Bohrung.

Einsatzgrenzen:

1. Behälter-Überdruck: max. 1 bar. Höhere Drücke auf Anfrage.
2. Maximal zulässige Temperatur (bei Borosilikatglas) :
180° C bei Wischblatt aus Silikon
200° C bei Wischblatt aus PTFE
3. Vakuumbetrieb ist möglich

Werkstoffe:

Wischerblatt: PTFE oder Silikon
Wischermechanik: WN 1.4571 (medienberührende Teile)
Schauglasplatten: Natron-Kalk-Glas Qualität nach DIN 8902
Borosilikatglas Qualität nach DIN 7080
Dichtungen: Viton oder Silikon für Wischermechanik

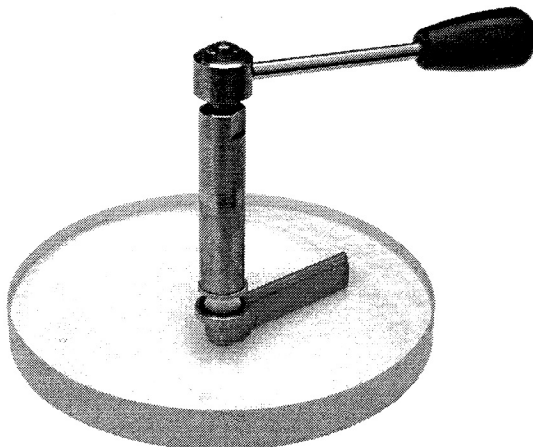
Kombinierbarkeit:

Unsere Scheibenwischer können kombiniert werden mit

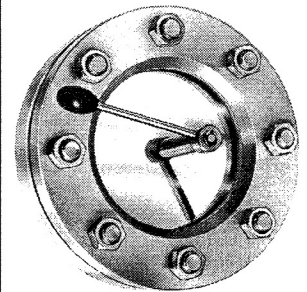
1. Schauglasleuchten verschiedener Baureihen
2. NORIS-Sprühvorrichtung Bauform 198

Sonderausführungen:

Doppelarmiger Wischer, pendelnd gelagert, mit stabilem Mitnehmer

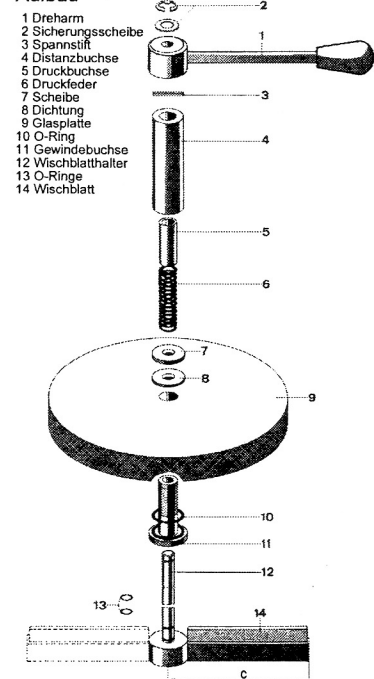


Anwendungsbeispiel



Scheibenwischer eingebaut in Runde Schauglas-Armatur nach DIN 28120

Aufbau



Abmessungen:

DN	Glasplatte (mm)	Wischblattlänge (mm)	C (mm)
50	100 x 15	26	38
80	125 x 15	36	48
100	150 x 15	48	60
125	175 x 15	61	73
150	200 x 15	73	85
200	250 x 19	98	110

(Bei Einsatz in Schauglasarmaturen nach DIN 28120)